

Stadtwerke Bad Brückenau GmbH



Stadtwerke Bad Brückenau GmbH

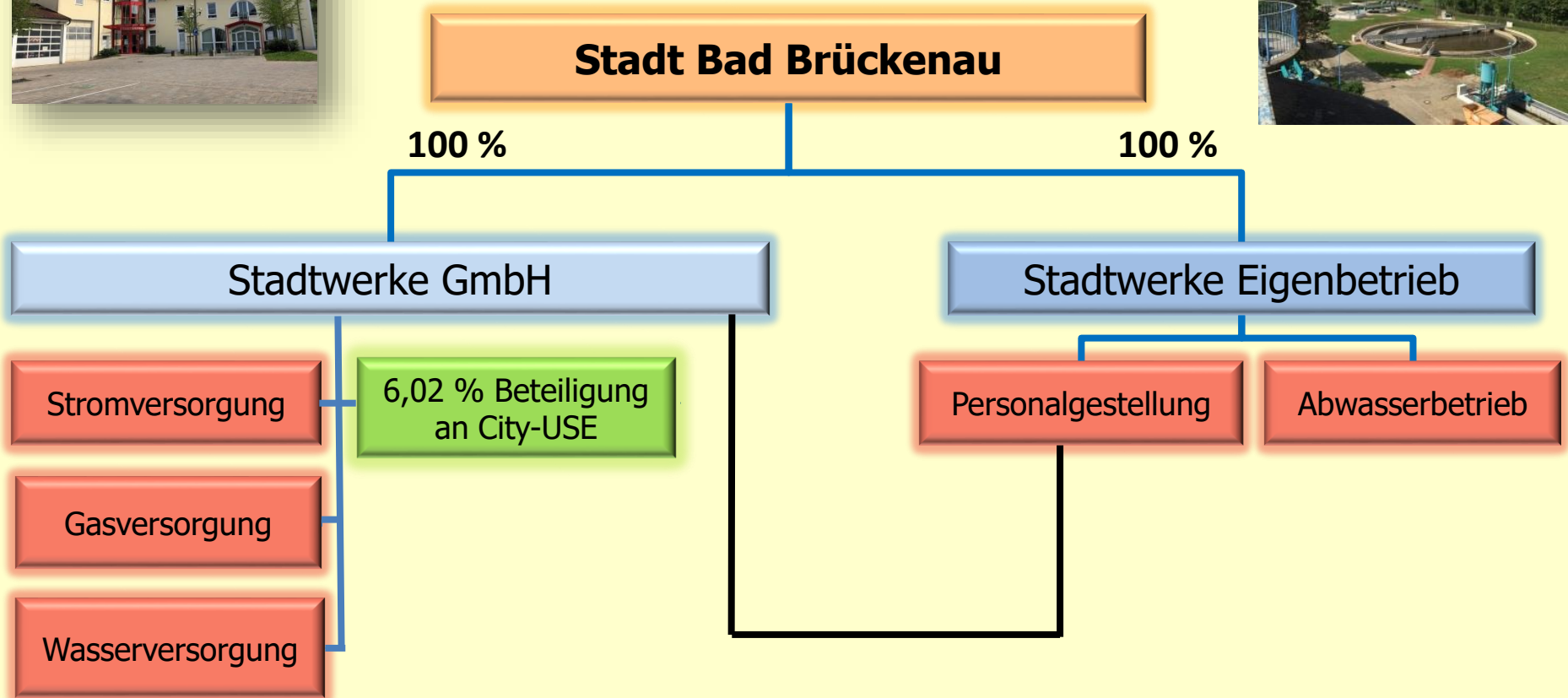


gegründet am **01.10.1902**

als Werk für Wasser und Strom

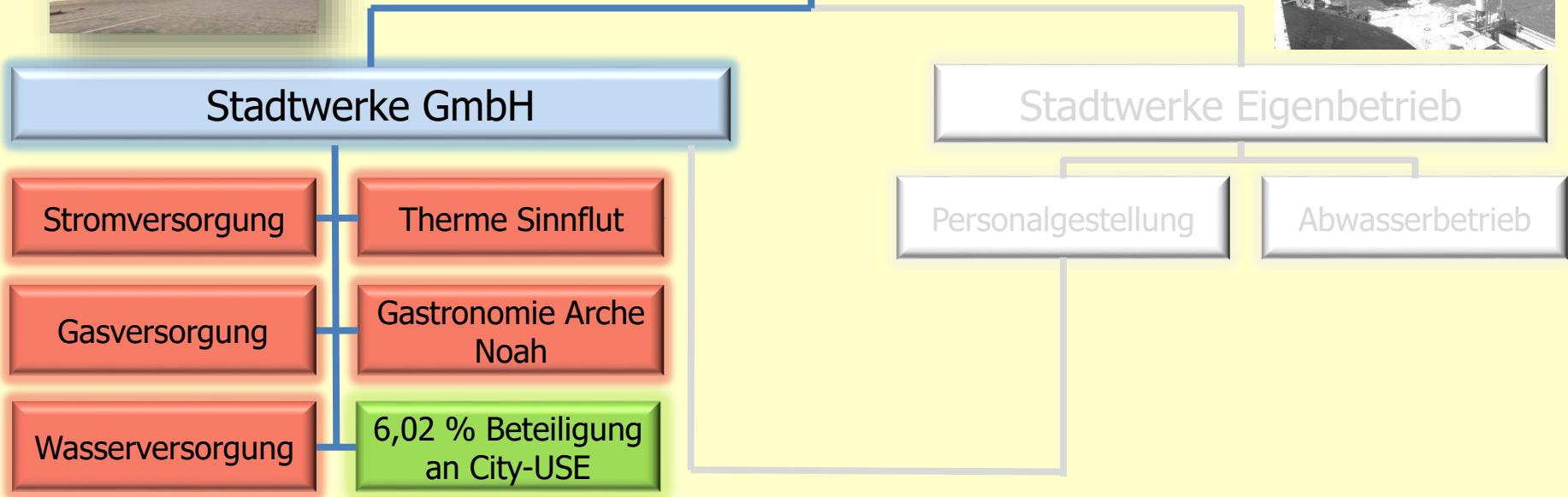
- ab 1980 zusätzlich Gas
- ab 1993 zusätzlich Therme
- ab 1996 zusätzlich Abwasser
- ab 2023 vorläufige Schließung der Therme

aktuelle Organisationsstruktur der Stadtwerke Bad Brückenau GmbH





Stadt Bad Brückenau

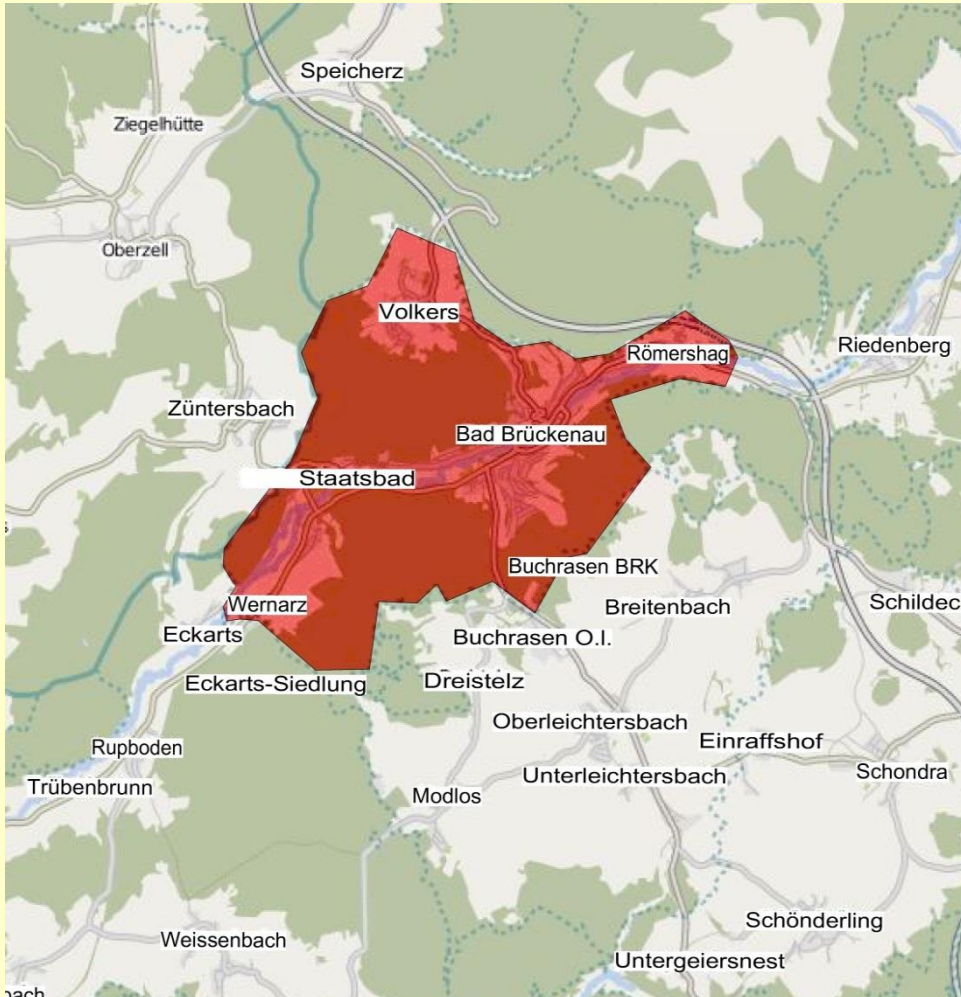


- Bilanzsumme: 20.287.425,83 €
- Umsatzerlöse: 10.159.542,15 €
- Ergebnis: -1.661.947,26 €
- Mitarbeiter: 54

Aufgabenbereiche:

- ✓ Stromversorgung
- ✓ Wasserversorgung
- ✓ Gasversorgung
- ✓ Therme Sinnflut
- ✓ Gastronomie Arche Noah

Netzgebiet Strom



Strukturdaten:

Mittelspannung:	39 km
Niederspannung:	117 km
Trafostationen:	41

Anzahl der Entnahmestellen 2022:

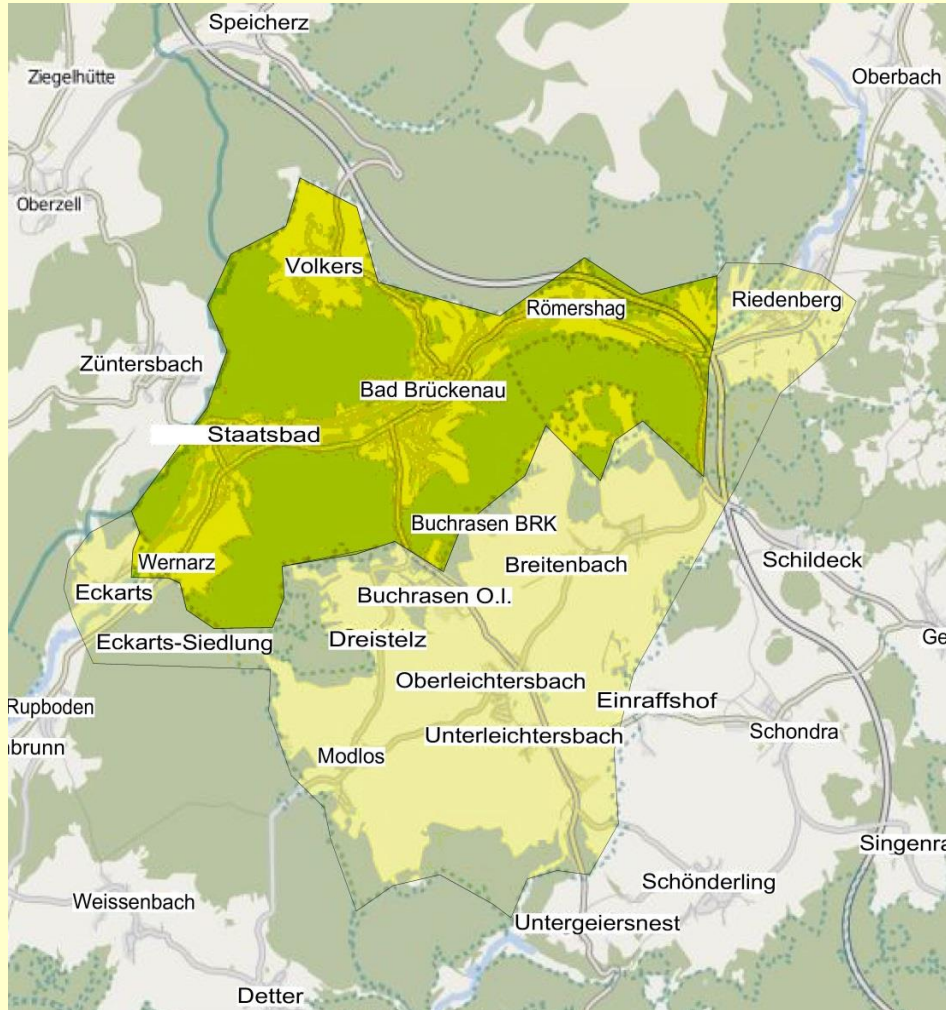
Umspannung:	13 Stück
Mittelspannung:	9 Stück
Niederspannung:	4.381 Stück

Entnommene Jahresarbeit 2022:

Umspannung:	4.539.772 kWh
Mittelspannung:	4.108.231 kWh
Niederspannung:	12.861.104 kWh

Nähere Infos finden Sie unter: <https://www.vnbdigital.de>

Netzgebiet Gas



gelb = Kerngebiet
hellgelb = Versorgung v. Nachbargemeinden

Die Stadtwerke Bad Brückenau GmbH betreiben ein rund 90 km langes Erdgasnetz in Bad Brückenau einschließlich der Ortsteile Wernarz, Staatsbad, Römershag, Volkers sowie den Gemeinden Riedenberg und Oberleichtersbach.

Länge des Gasleitungsnetzes:

Hochdrucknetz:	7,5 km
Mitteldrucknetz:	80,5 km

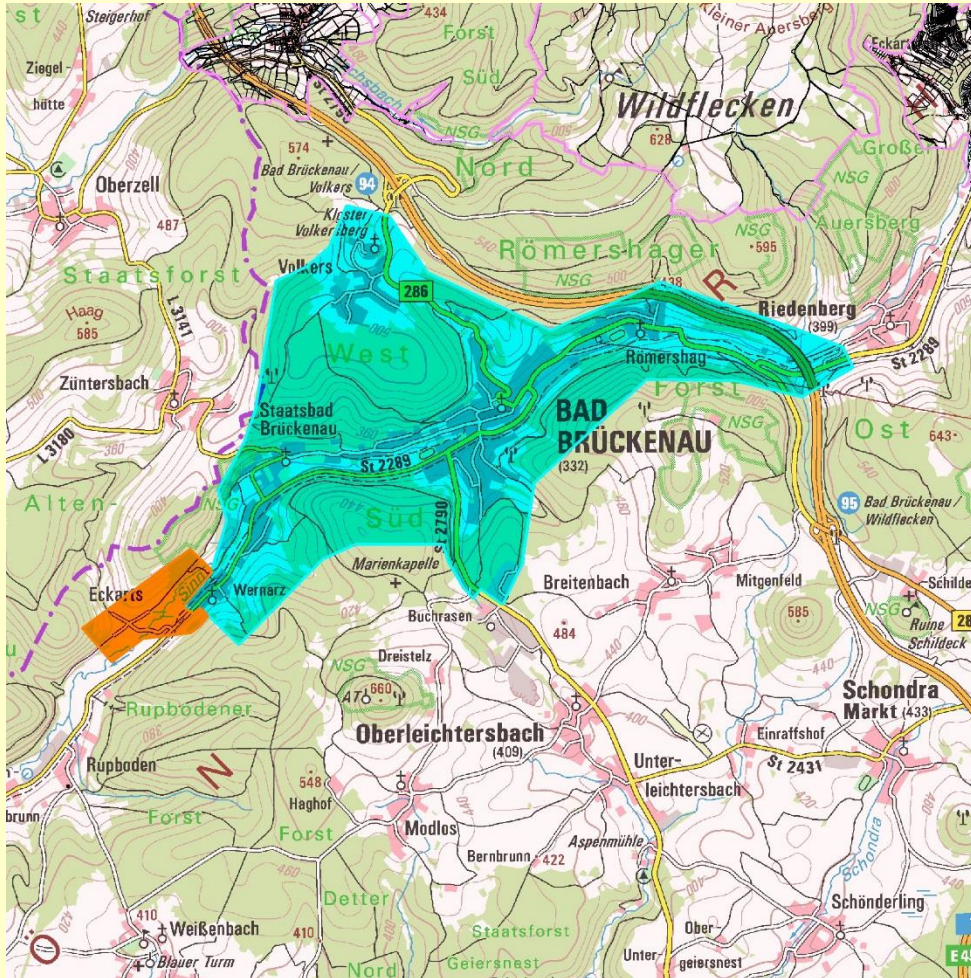
Anzahl der Ausspeisepunkte:

HD:	1 Stück
MD:	1 Stück
ND:	1.559 Stück

Entnommene Jahresarbeit 2022:

115.539.291 kWh

Netzgebiet Wasser



hellblau = Kerngebiet
orange = Versorgung v. Nachbargemeinden

Die Stadtwerke Bad Brückenau GmbH beziehen ihr Wasser aus drei Tiefbrunnen, aus einer Tiefe von 50 - 70 m, im Wasserschutzgebiet Römershag.

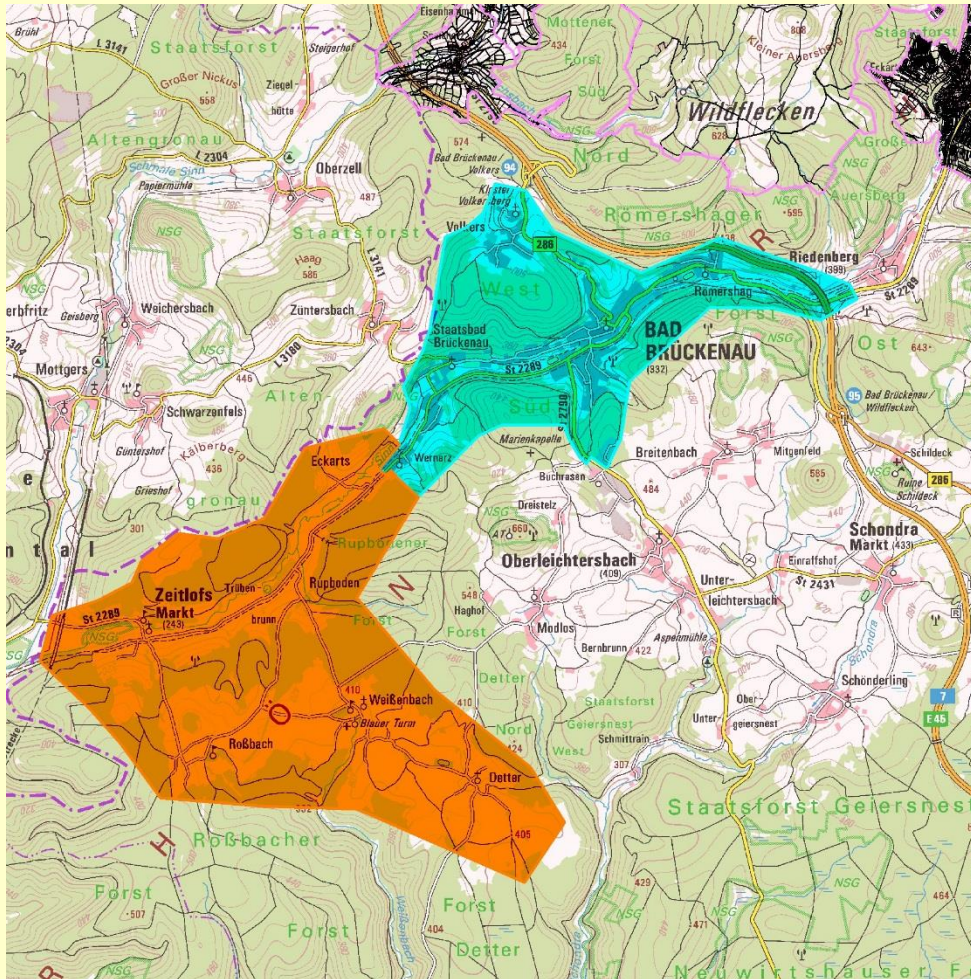
In der Wasseraufbereitungsanlage Römershag werden jährlich ca. 0,5 Mio. m³ Wasser aufbereitet, um anschließend ca. 7.500 Einwohner mit gesundem und frischem Trinkwasser zu versorgen.

Das Trinkwasser wird in insgesamt 7 Hochbehältern von 500 - 2000 m³ Größe gespeichert und von dort aus in einem Rohrnetz von ca. 53 km Netzlänge verteilt.

Das Versorgungsgebiet umfasst die Kernstadt Bad Brückenau mit den Stadtteilen Römershag, Staatsbad, Volkens und Wernarz sowie Eckarts-Siedlung und Eckarts.

Das Trinkwasser wird regelmäßig nach der Trinkwasserverordnung kontrolliert, um die beste Qualität für die Kunden zu sichern.

Betriebsführungsgebiet Wasser



hellblau = Kerngebiet
orange = Betriebsführung für Markt Zeitlofs

Der Markt Zeitlofs hat am 1. Mai 2020 die Stadtwerke Bad Brückenau GmbH mit der technischen Betriebsführung der Wasserversorgungsanlagen beauftragt.

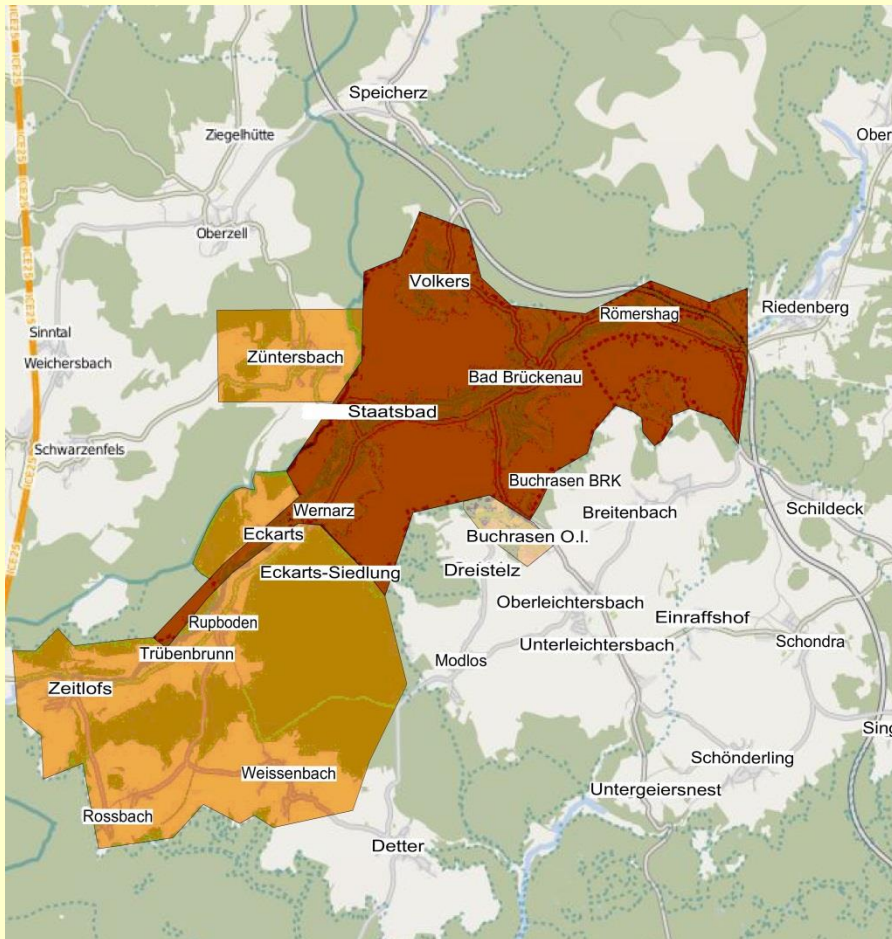
In 2 Wasseraufbereitungsanlagen werden jährlich ca. 95.000 m³ gesundes und frisches Trinkwasser für ca. 2.000 Einwohner aufbereitet.

Das Trinkwasser wird in insgesamt 4 Hochbehältern mit einem gesamten Speichervolumen von 1.100 m³ Größe gespeichert und von dort aus in einem Rohrnetz von ca. 35 km Netzlänge verteilt.

Das Versorgungsgebiet umfasst den Markt Zeitlofs mit den Ortsteilen Zeitlofs, Trübenbrunn, Rupboden, Eckarts, Weißenbach, Roßbach und Dettar.

Das Trinkwasser wird regelmäßig nach der Trinkwasserverordnung kontrolliert, um die beste Qualität für die Kunden zu sichern.

Netzgebiet Abwasser



rotbraun = Kerngebiet
orange = Versorgung v. Nachbargemeinden

Die Abwasserentsorgung von Bad Brückenau und den Nachbargemeinden erfolgt in der Kläranlage (KA) Zeitlofs-Trübenbrunn.

Die KA ist eine mechanisch-biologisch reinigende Anlage:

- der mechanische Teil besteht aus einem Feinstrechen mit einem Stababstand von 4 mm und einer Rechengutpresse. Danach folgt ein belüfteter Langsandfang mit Leichtstoffabscheider.
- der biologische Teil besteht aus einem runden Belebungsbecken mit einem \varnothing von 44 m und einem Gesamtvolumen von 5.200 m³.

Der für die Abwasserreinigung benötigte Sauerstoff wird durch großflächige Membranbelüfter eingetragen, erzeugt von 3 Gebläsestufen (2 Rührwerke gehören ebenfalls zur Ausrüstung der KA). Danach folgt ein Zwischenhepumpwerk und ein für die Trennung des Schlamm-Wasser-Gemisches notwendiges Nachklärbecken mit einem \varnothing von 28 m.



Sie finden uns im Internet unter:

www.stw-brk.de

Stadtwerkekooperation City-USE GmbH & Co. KG

Gründungsmitglied, Mitgesellschafter und AR-Mitglied



Kooperation in folgenden Bereichen:

- Strombeschaffung
- Gasbeschaffung
- Abrechnungsdienstleistung

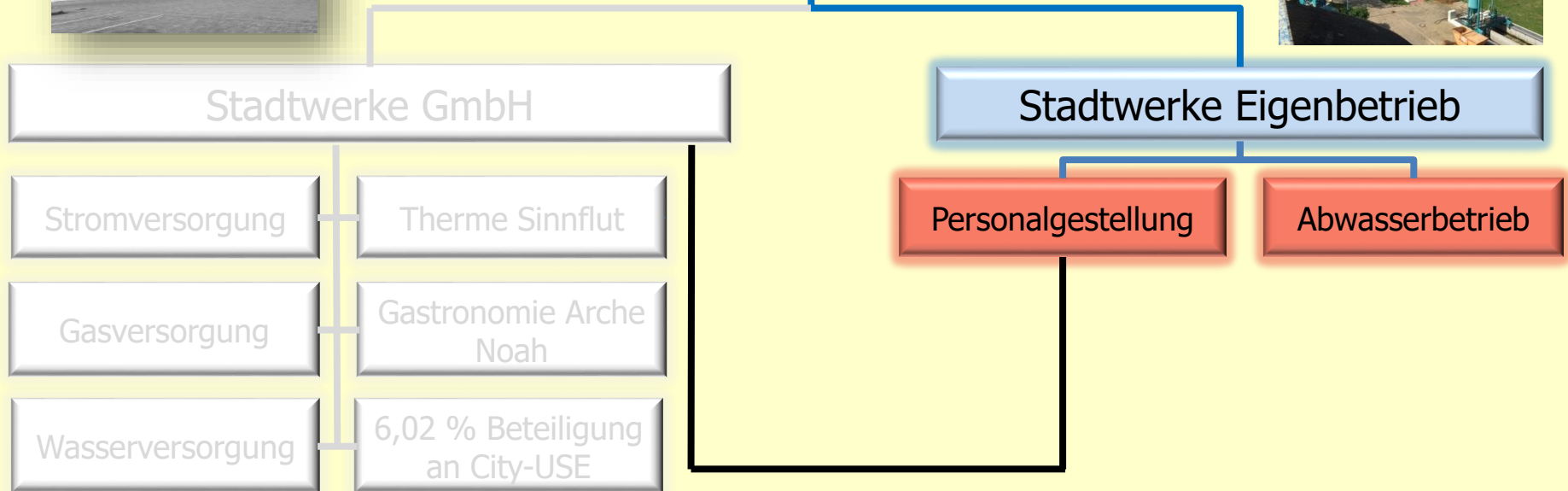
Stadtwerke Bad Brückenau GmbH: 6,02%

Stadtwerke Eigenbetrieb Kläranlage Bad Brückenau





Stadt Bad Brückenau



Aufgabenbereiche:

- ✓ Betrieb Abwasser
- ✓ Personalgestellung an die Stadtwerke Bad Brückenau GmbH

- Bilanzsumme: 11.166.931,77 €
- Umsatzerlöse: 2.654.841,89 €
- Betriebsergebnis: 541.273,97 €
- Mitarbeiter Abwasser: 6
- Mitarbeiter Personalgest.: 9

Stadtwerke Eigenbetrieb Kläranlage Bad Brückenau



Standort: Zeitlofs-Trübenbrunn

Größe: Größenklasse 4,
Ausbaugröße 20.000 EW

- Zur Zeit sind ca. 9.000 Einwohner angeschlossen. -

Länge d. öffentl. Kanalnetzes: ca. 70 km

Jahresschmutzwassermenge: ca. 1.800.000 m³

ges. behandelte Abwassermenge: ca. 3.400.000 m³/a

Technische Daten:

mechanisch/biologisch reinigende Kläranlage mit chem.
Phosphatfällung

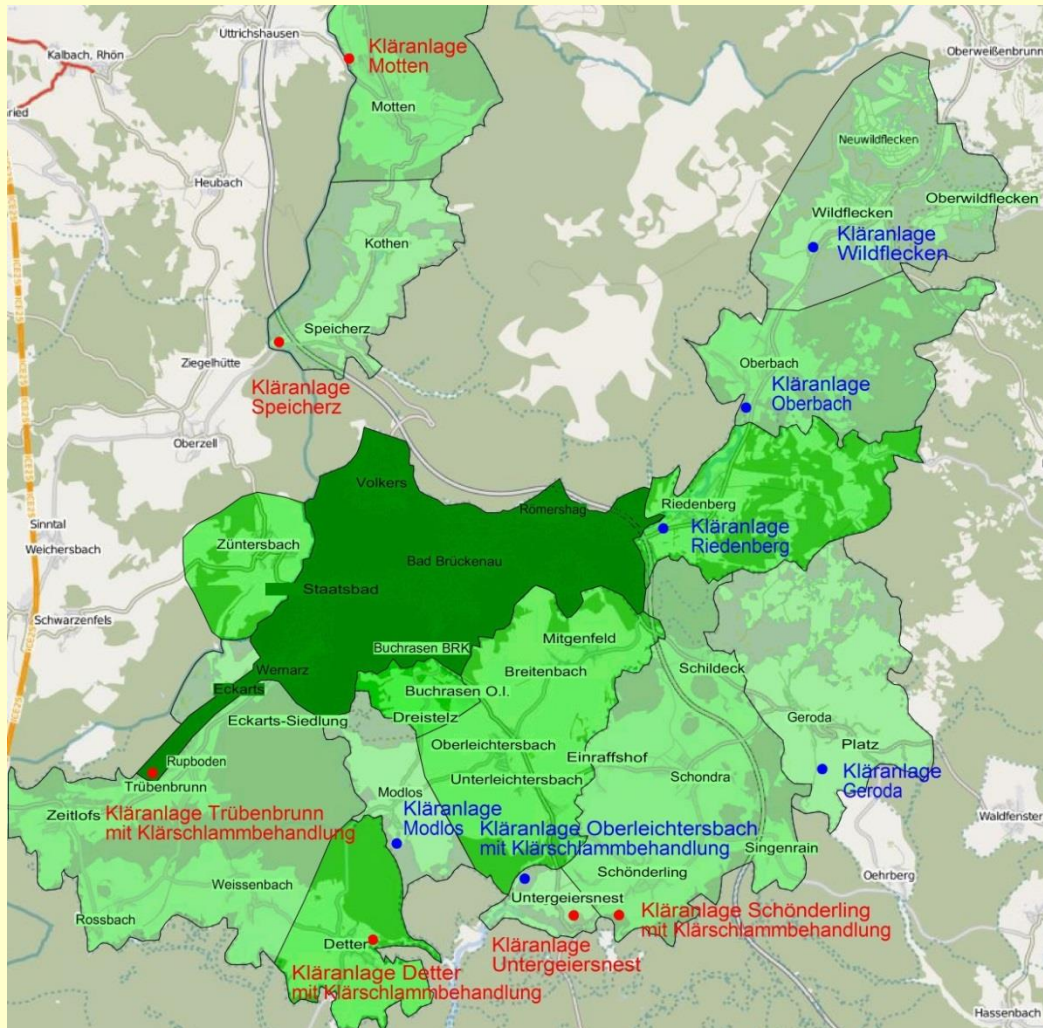
Baujahr: 1982

Sanierung: 1996/97

Erneuerung Maschinenteknik u. Belüfter Biologie: 2015

Erneuerung SPS und Elektrotechnik: 2018

Dienstleistungen Abwasser und Kläranlage Betreuung diverser Gemeinden



EW-Werte:

- Trübenbrunn: 20.000 EW
- Schönderling: 4.100 EW
- Motten: 1.700 EW
- Speicherz: 1.400 EW
- Detter: 700 EW
- Untergeiersnest: 320 EW

- Kläranlage betreut durch Stadtwerke Bad Brückenau
- Kläranlage betreut durch jeweilige Gemeinde/VG